

社会福祉協議会だより

・・・ふくしお役立情報誌・・・

No.155

令和8年
4/15



みんなの力で やさしいふくしの まちづくり



社会福祉法人 長井市社会福祉協議会
長井市館町北6-19 TEL:88-3711

もくじ Contents

- ・ 居宅介護支援事業所休止のお知らせ 2
- ・ ボランティア団体活動費補助金 2

ボランティアお役立ち情報 3

- ・ ボランティア登録派遣事業
- ・ ボランティア保険
- ・ 除雪ボランティア
ありがとうございました

福祉お役立ち情報 4

- ・ ホームページを
リニューアルしました
- ・ 家族介護ほっとひろば
- ・ ご寄附
ありがとうございました



ホームページを リニューアルしました

詳しくは4ページをごらんください

長井市社会福祉協議会
ホームページはこちらをご覧ください
<https://nagai-shakyo.jp>



居宅介護支援事業所の休止のお知らせ

このたび、当会が運営しております「指定居宅介護支援事業所」につきまして、諸般の事情により令和8年3月31日をもって休止することとなりました。

これまでご利用いただきました利用者の皆様をはじめ、関係者の皆様には心より感謝申し上げます。

ご利用いただいていた利用者の皆様につきましては、支援の継続性に配慮し、関係機関と連携し他事業所様への引継ぎ等を行っております。

利用者の皆様、関係機関の皆様にご負担をおかけしましたこととお詫び申し上げます。

事業の再開につきましては、今後の状況等を踏まえ検討してまいります。

長井市社会福祉協議会で実施する補助金です。ボランティア活動をはじめたい、既に活動しているが活動資金が不足しているといった団体の方にご利用いただけます。

1 助成内容

子ども、高齢者又は障がいのある方の居場所づくり、高齢者、障がいのある方などの生活支援ボランティア活動に対する活動費助成。

2 対象団体

長井市内で活動する団体で、構成員が5人以上の団体。

3 助成金額

①活動費助成

1グループにつき 上限4万円

(消耗品費、食糧費、会場使用料、講師謝礼などが対象経費)

②備品購入費

1グループにつき 支出合計額の3/4 上限2万円

4 対象となる活動例

①子ども食堂、地域食堂の立上げ・運営

②地域高齢者などの集まりの場の立上げ・運営

③除雪やゴミ出しなどの地域でのボランティア活動

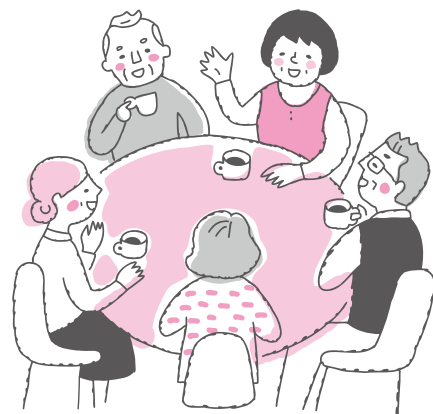
5 申込・お問合せ

詳しくは、長井市社会福祉協議会ボランティアセンターまでお問合せください。



このような方々にご利用いただいています

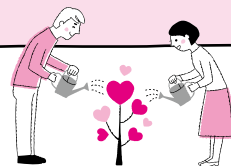
- 地域高齢者の方の月1回の集まりの会
- 地域高齢者の方の体操を中心とした月2回の集まりの会
- 子ども食堂、地域食堂を実施するボランティア団体 など





ボランティアお役立ち情報

長井市社会福祉協議会ボランティアセンター Tel. 88-3711

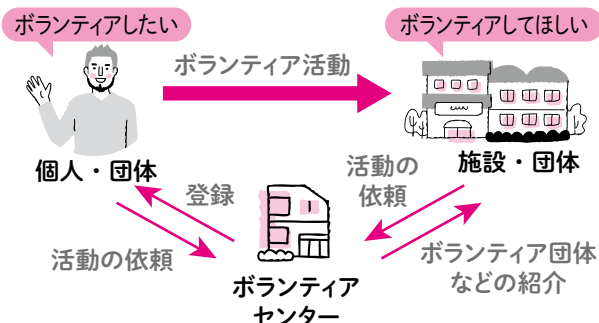


お申込み、お問い合わせは、長井市社会福祉協議会ボランティアセンターまでお気軽にお電話ください！

ボランティア登録派遣事業

ボランティア登録をして活動してみませんか？

地域の中で、できることからはじめてみませんか。「ボランティアをしたい」という方に登録いただき「ボランティアをしてほしい」という施設や団体などの活動の連絡調整を行い、地域での活動をサポートしています。「少し興味がある」「何か役に立ちたい」そんな気持ちがあれば大歓迎です。



ボランティアを始めるまでの流れ

1 ボランティア登録

長井市社会福祉協議会ボランティアセンターへ来所又はお電話で希望する活動内容を登録していただきます。

2 活動（派遣）方法

ボランティアの依頼があった場合に登録内容に応じて活動を紹介させていただきます。都合などが合えば活動していただく流れになります。

3 ボランティア登録例

現在 67 団体・個人の方に登録いただいています。

- 踊り、音楽・軽運動、講話、昔語りなど高齢者の集まりの場などで特技を披露するボランティア
- 除雪ボランティア など

ボランティア保険

安心して活動するために・・・ご利用ください
ボランティア活動中に「自分がケガをした」「他人にケガをさせてしまった」「物を壊してしまった」などに対応する保険です。もしもの事故に備えて安心して活動に取り組むためにご利用ください。

1. ボランティア活動保険（1年間の保険）

ボランティア活動中の様々な事故によるケガや損害賠償責任を1年間補償します。

基本プラン	350円
天災・地震補償プラン	500円

天災プランは地震、噴火、津波に対する補償。

2. ボランティア行事用保険（1日の保険）

福祉活動やボランティア活動のさまざまな行事における主催者のケガ・賠償責任（主催者責任）、参加者のケガを補償します。

3. 保険加入方法

長井市社会福祉協議会ボランティアセンターで加入いただけます。

除雪ボランティア

ありがとうございました



この冬、企業、団体ボランティアの方々より支援が必要な高齢者等のお宅に対し、4件のボランティア活動をしていただきました。また、多くの企業・団体・個人ボランティアの方々にボランティア登録をいただきました。活動・登録大変ありがとうございました！

下雪の除雪にご協力いただいた団体様

ユーケン工業 株式会社 様
株式会社 山市 様
立教大学 スポーツウェルネス学部 様



(株) 山市 様



ユーケン工業 (株) 様



各事業のお問合せ・お申込みは

福祉お役立ち情報



長井市社会福祉協議会 館町北 6-19 (タスビル南隣) 電話 88-3711 までお気軽にご連絡ください

社会福祉協議会ホームページをリニューアルしました

このたび、当会ホームページをリニューアルしました。スマートフォンにも対応し、情報を整理して、より見やすく、必要な情報が探しやすくなっています。今後も、皆様に関わりやすい情報をお届けできるよう努めてまいります。ぜひ一度ご覧ください。



リニューアル後のトップページです。検索しやすく改善しています。



スマートフォンでも見やすくなりました

家族介護ほっとひろばのお知らせ

～学んで、話して、こころをふっと軽く♪～

「家族介護ほっとひろば」は介護の知識を深めながら、ほっと一息つける時間と交流を大切にしました場所です。ご家族を介護している方、介護に関心のある方のご参加をお待ちしています。

一人で抱え込まずにお気軽にお越しください。

「笑ってほぐそう!ラフターヨガ」

日時 4月21日(火) 13:30～15:00

場所 老人福祉センター 申込期限 4月16日(木)

「知って安心 介護保険のはなし」

日時 5月19日(火) 13:30～15:00

場所 老人福祉センター 申込期限 5月12日(火)

「転ばぬ先の杖はあなたの足」

日時 6月16日(火) 13:30～15:00

場所 老人福祉センター 申込期限 6月9日(火)

お申込みは長井市社会福祉協議会へ電話による申込み又は担当ケアマネジャーの方へご連絡ください。

ご寄附

ありがとうございました

長井市社会福祉協議会にご寄附をいただいた方を掲載させていただきます。

(R7年12月～R8年3月受付分) ご厚志に感謝し地域福祉の向上に有効に利用させていただきます。ありがとうございました。

長井市社会福祉協議会へ

花柳千優良 様	3,000 円
長井仏教会 様	50,000 円
めん蔵長井店 様	2,000 円
mojo 様	10,000 円
匿名 様	2,500 円
匿名 様	30,000 円
匿名 様	商品券ほか
匿名 様	タオルほか
匿名 様	おむつ
匿名 様	毛布
匿名 様	マスク
匿名 様	日用品

フードバンク事業へ

金子美容室 様	米30kgほか
直木道之助 様	野菜
丸山 昂 様	インスタント麺
西根小学校 様	白米45kg
長井商工会議所青年部会 様	菓子
(株)中央会館 様	菓子
鈴木・ファーム 様	インスタント麺
お菓子・パン工房jiem 様	菓子ほか
山塗 様	インスタント麺ほか
(有)肉の大場 様	インスタント麺
勸進代ライスセンター利用組合 様	もち米・うるち米90kg
ファミリーマート長井警察署通り店 様	インスタント麺ほか
ファミリーマート長井舟場店 様	インスタント麺ほか
カーブス長井四ツ谷店 様	乾麺など65kgの食品
日本・アルカディア・ネットワーク備 様	缶詰など48kgの食品

匿名 様	乾麺
匿名 様	調味料ほか
匿名 様	スープほか
匿名 様	果物
匿名 様	乾麺ほか
匿名 様	乾麺ほか
匿名 様	菓子
匿名 様	菓子ほか
匿名 様	調味料ほか
匿名 様	菓子ほか
匿名 様	菓子
匿名 様	スープほか
匿名 様	菓子
匿名 様	菓子
匿名 様	玄米60kg
匿名 様	乾麺ほか
匿名 様	パックごはんほか
匿名 様	菓子
匿名 様	スープほか
匿名 様	菓子
匿名 様	スープほか
匿名 様	菓子
匿名 様	スープほか
匿名 様	加工食品
匿名 様	野菜

長井市社協フードバンク事業では、2か月以上賞味期限のある食料品などのご寄附をお願いしています。いただいた物品は市内の生活に困窮されている方や福祉事業に活用させていただいております。詳しくは長井市社協までお問合せください。